

OPRAWY OŚWIETLENIOWE - PRZEDSZKOLE

- oprawy A TCS260 2x49W/840 (za TCS 214 - wycofane)
- oprawy B TCS160 4xTL-D18W HFS M2 (za TCS 214 - wycofane)
- oprawa C TCS097 2xTL-D36W HFS P
- oprawy D TCW216 2xTL-D36W/840 HFS SI
- oprawy E FWG200 2XPL-C/2P18W I WH
- oprawa F QWG200 A60-100W CL WH
- oprawa G Samuraj 100W lub plafoniera 2X18W np. Gondola
- oprawy H SGS113 1xSONT plus 70W K
- oprawy Ew awaryjna na 3h z piktogramem

W każdej sali dwa wkłady Aw , w łączniku do sali gimnastycznej 3 x Aw

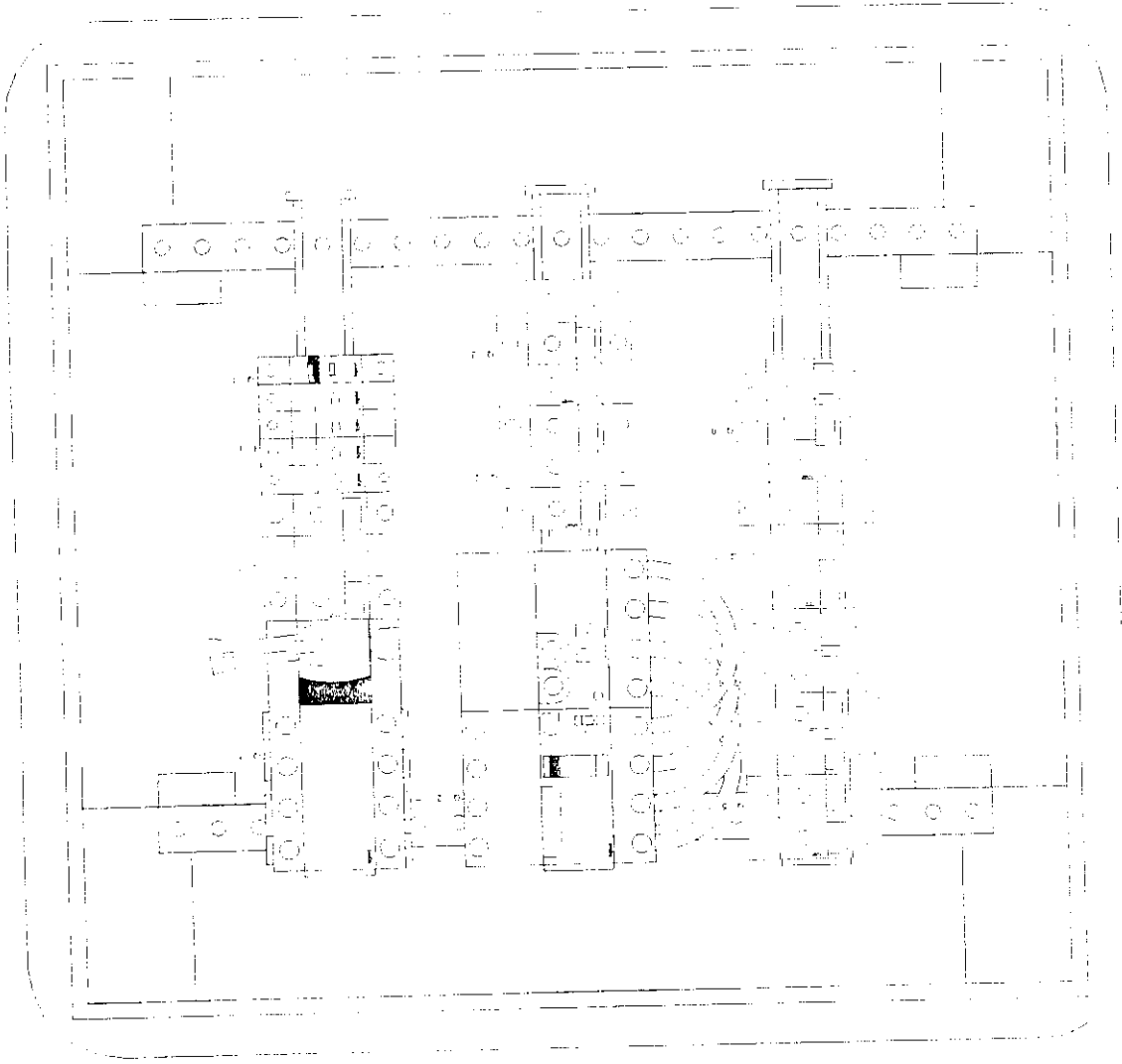
Zasilanie tablicy istniejącej TO-3 z projektowanej tablicy TGw w gimnazjum

W tablicy kotłowni zamontować ochronniki typ C , transformatoro 230V/24V

Przy wejściu zamontować wyłącznik ppoż WG

ZZP wg innego opracowania - zamontować kabel od ZZP do TWG YKXS 5x35 mm

669 mm

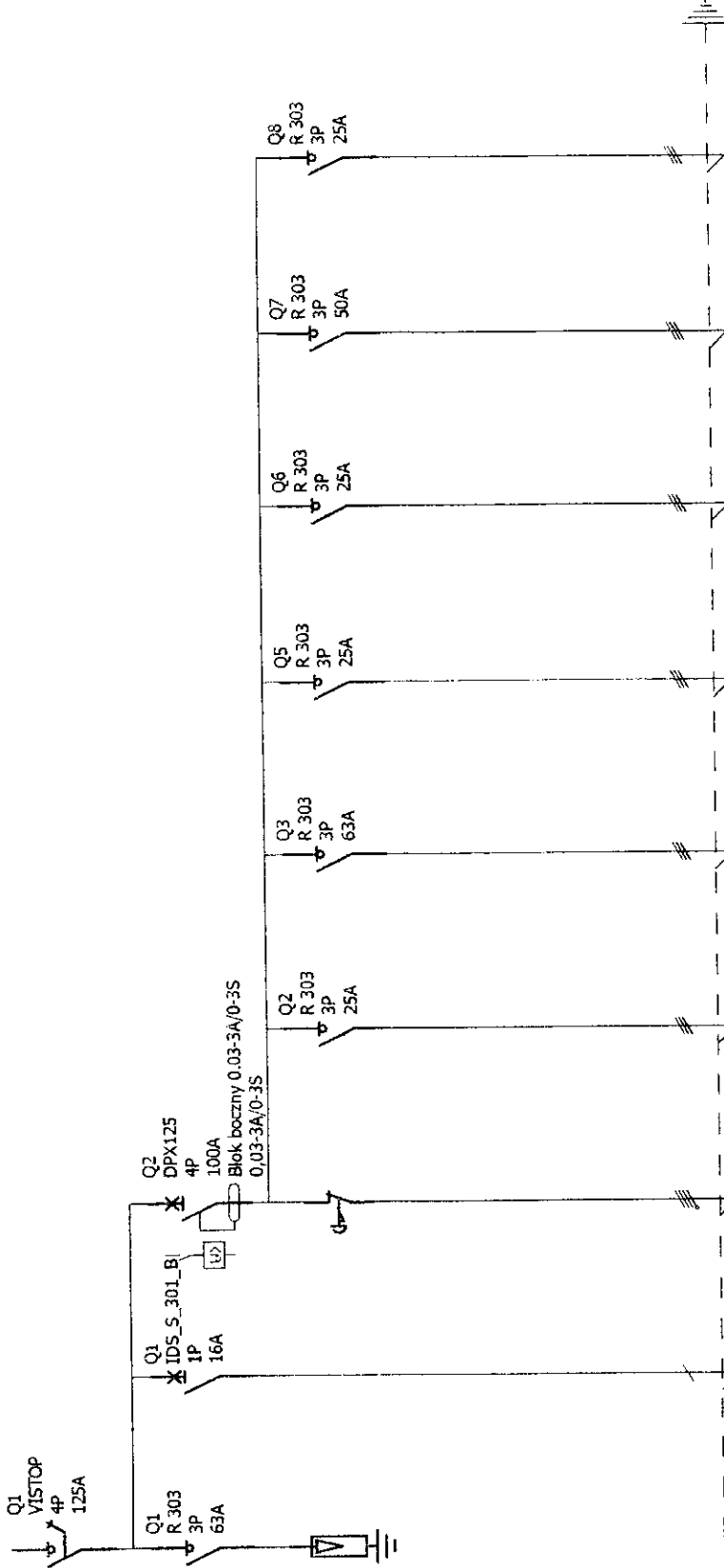


694 mm

Tablica główna TWGx Trwa kopiowanie

TWG

Nr. projektu:									
Nr. rysunku:									
Data:									
Autor:			C	B	A	F	E	D	
VOLT PROJEKT Nr. akusza:			1 / 1						

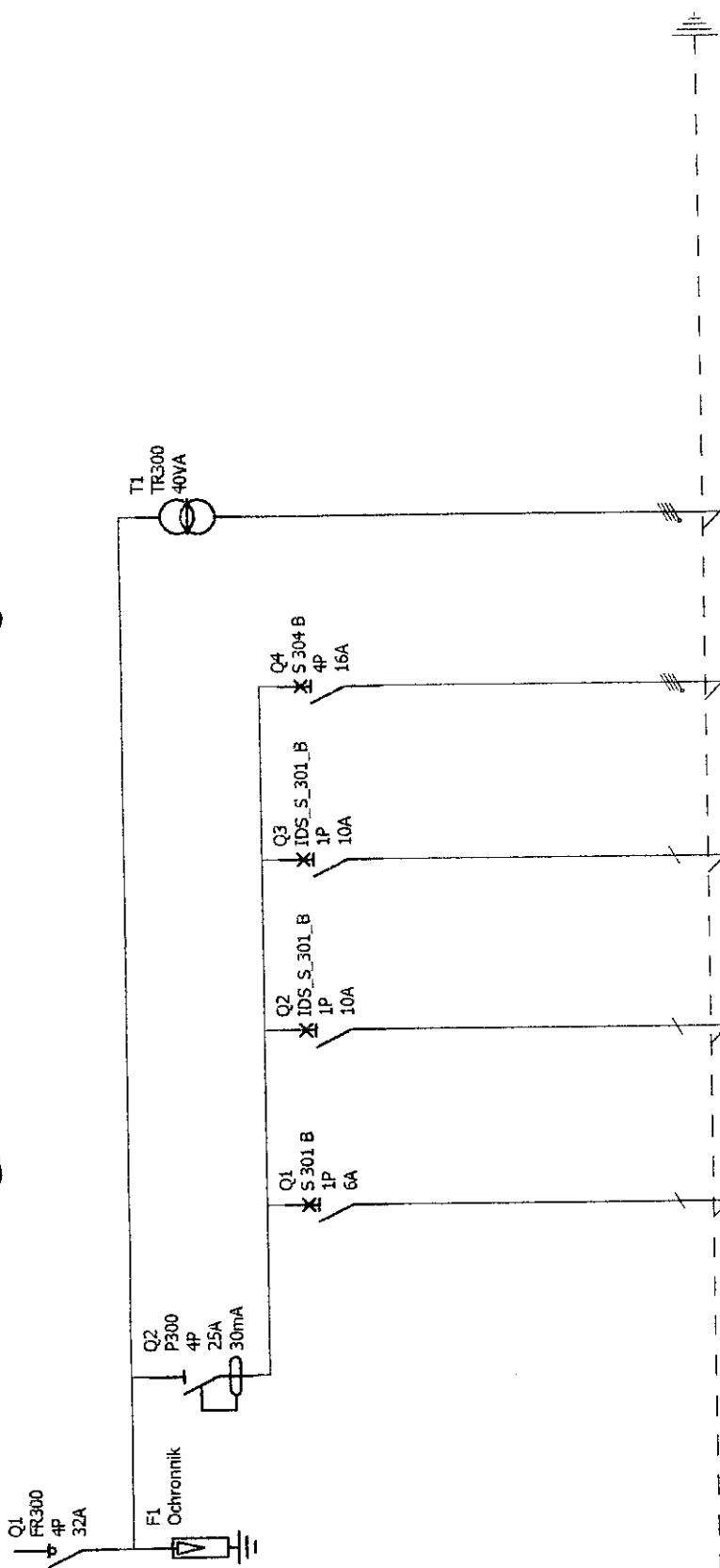


Oznaczenia aparatów	F1	Q1	Q2	Q3	Q5	Q6	Q7	Q8
Oznaczenia zacisków	Cu 16 mm ograniczniki przepięć typ B+C DECHNventil TNC 255 przewód Cu fi 25 mm do uzziomu	zasilanie DPX	DXP 125-E prąd 100 A blok różnicowo prądowy wyzwalacz nadnapięciowy do przycisku HL-gGL3 3x1,5	zasilane tablicy TO 1 parteru	zasilane tablicy TO 2 kuchnia	zasilane tablicy TO 5 poddasza	zasilane centrali wentylacyjnej	zasilane tablicy TK kotłowni
Moc								
Długość kabla		YDYzo3x2,5mm	YKYzo5x10mm	YKYzo5x10mm	YKYzo5x10mm	YKYzo5x10mm	YKYzo5x10mm	YKYzo5x6mm
Przekrój kabla								
Typ kabla								

OBIEKT Budynek szkoły- przebudowa na przedszkole	
Niewiadów Mącznik , gm. Ujazd dz. nr ewid.151/1, 151/2	
Inwestor	Gmina Ujazd, 97-225 Ujazd Pl. Kościuszki ó
Nazwa rysunku	PROJEKT BUDOWLANY nr rys.
Schemat tablicy TGW	
nr uprawnień	podpis
PROJEKTANT	ROMAN PRZYBYSZ GP.IV.7342/265/94
SPRAWDZAJĄCY	KRZYSZTOF POPIOŁEK nr uprawnień
data wykonania	10.2008 UAN.IV.8388/180/90

Tablica główna TWGx Trwa kopiowanie

TWG



Oznaczenia aparatów	F1	Q2	Q1	Q2	Q3	Q4	T1
Oznaczenia zacisków			YDYzo 3 x 1,5	YDYzo 3 x 2,5	YDYzo 3 x 2,5	YDYzo 5 x 2,5	YDYzo 3 x 2,5
Opis	ochronniki typ C	różnicowo prądowe	obwód oświetlenia obwód 1	obwód zasilania obwód 2 centrali kotłowni	obwód gniazda 230 V obwód 3 kotłownia	obwód gniazda 400 V obwód 4 kotłownia	gniazdo 24 V
Moc							
Długość kabla							
Przekrój kabla							
Typ kabla							

OBIEKT Budynek PRZEDSZKOLA	
Niewiadów Mącznik , gm. Ujazd dz. nr ewid.151/1, 151/2	
Investor	Gmina Ujazd, 97-225 Ujazd Pl. Kościuski ó
Nazwa rysunku	KOTŁOWNIA
Schemat tablicy TK	
PROJEKTANT	ROMAN PRZYBYSZ
SPRAWDZAJĄCY KRZYSZTOF POPIOŁEK	
nr rys.	PROJEKT BUDOWLANY nr rys.
nr uprawnień	nr uprawnień
GP.IV.7342/265/94	GP.IV.7342/265/94
nr uprawnień	nr uprawnień
UAN.IV.8388/180/90	UAN.IV.8388/180/90
data wykonania	.10.2008

przedszkole 11 kotłownia